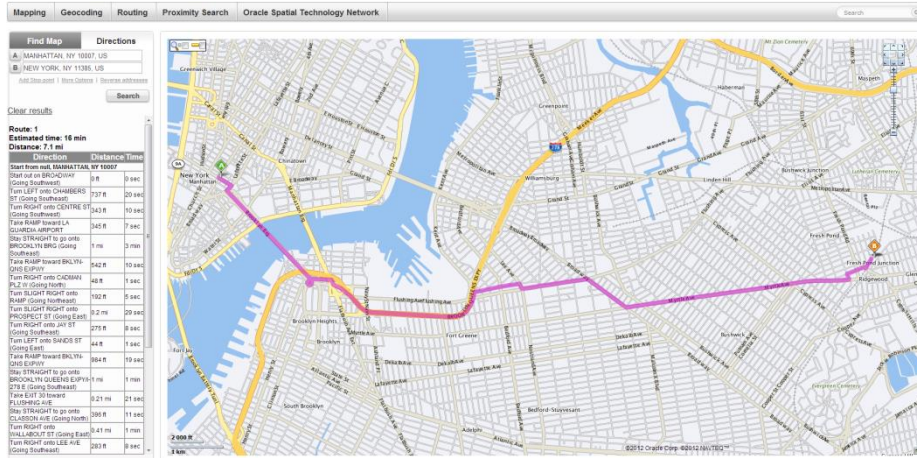


Routeur

Description du projet

Le routage consiste en un **calcul d'itinéraire** à partir d'une adresse d'origine et d'une adresse de destination en fonction de critères de temps ou de longueur de parcours. Le calcul d'itinéraire utilise le géocodeur afin de géolocaliser les adresses d'origine et de destination. Il nécessite également un modèle de réseau routier adapté. Le calcul d'itinéraire est rendu possible par le **routeur d'Oracle**. Oscars peut vous aider à mettre en place et à utiliser le routeur d'Oracle.

Illustration



Source : <http://elocation.oracle.com>

Technologies et prérequis

- Base de données Oracle Database Enterprise Edition
- Option Oracle Spatial
- Oracle MapViewer suivant les cas
- Données externes (Tomtom ou Nokia) et/ou données propriétaires

Références

Nokia
Service Public de Wallonie
Tomtom

Kit de mise en place du projet

- Formations : Oracle Spatial Essentials ou une formation personnalisée d'Oscars (1 à 5 jours)
- Mise en place du routeur Oracle (1 à 3 jours)
- Chargement des données externes (1 à 3 jours si découpage des données nécessaire)
- Chargement des données propriétaires (5 à 15 jours)
- Développement d'une application de routeur Web (1 à 5 jours)

Le nombre de jours est indiqué à titre indicatif. Chaque projet est différent et peut nécessiter un nombre de jours de travail variable. Un devis est nécessaire avant chaque début de projet. De plus, ce kit permet de mettre en place le projet afin que le client soit apte par la suite à réaliser le projet de façon autonome. Il ne s'agit pas d'une évaluation de projet de A à Z.

OSCARS : Oracle Spatial Consulting And Resourcing Services

Société de consultance indépendante autour d'Oracle Spatial



Specialized
Oracle Spatial 11g



YOUR ORACLE SPATIAL EXPERT

OSCARS S.A.

66, route de Koerich • L-8437 Steinfort
18A, rue de Han • B-5340 Strud

www.oscars-sa.eu